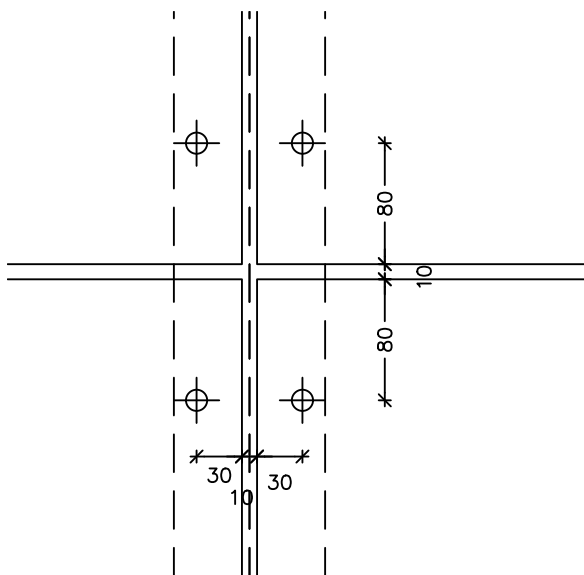
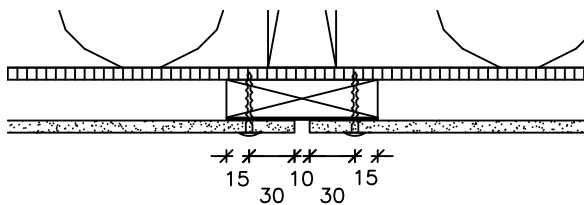


Opstalt af en hel plade
1:20



Opstalt ved lodret og vandret samling
1:5



Vandret snit ved pladesamling
1:5

VANDRET MONTAGE - PLAN PLADE:

Tegningen viser montage af EQUITONE facadeplader, EQUITONE Tectiva, Multiboard Exterior.

Pladen er monteret vandret (liggende) med lodret stående afstandslister.

Ventilation/afstandslist:
op til 10 m bygningshøjde 20 mm
fra 10 - 20 m bygningshøjde 25 mm
over 20 m bygningshøjde 35 mm.

Skruafstand inddeles efter 600 mm. målet må gerne tilpasses efter pladelængde dog max 650 mm.

Skruafstand fra kant:
Lodret 80 mm
Vandret 30 mm

Max skruafstand:
Lodret 630 mm.
Vandret 630 mm.

OPBYGNING

8 mm.	Equitone
2 mm.	EPDM bånd
25 mm.	Ventileret hulrum
8 mm.	Vindspærre

Bistand i forbindelse med tegningsmateriale, tekniske spørgsmål og beregning af materialeforbrug er udelukkende vejledende. Etex Nordic A/S kan således ikke pålægges erstatningsansvar herfor.

Montage og fastgørelse (plan plade vandret)

EQUITONE
Fibre cement facade materials

Kometvej 36 - DK-6230 Rødekre
Tlf. 73 66 19 99
E-mail.: equitone-dk@etexgroup.com
www.equitone.dk